

CONDITIONS D'ELIGIBILITE

Attention, tous les logements de la résidence sont soumis à des conditions de ressources n-2

Avis d'imposition N-1 sur les revenus N-2

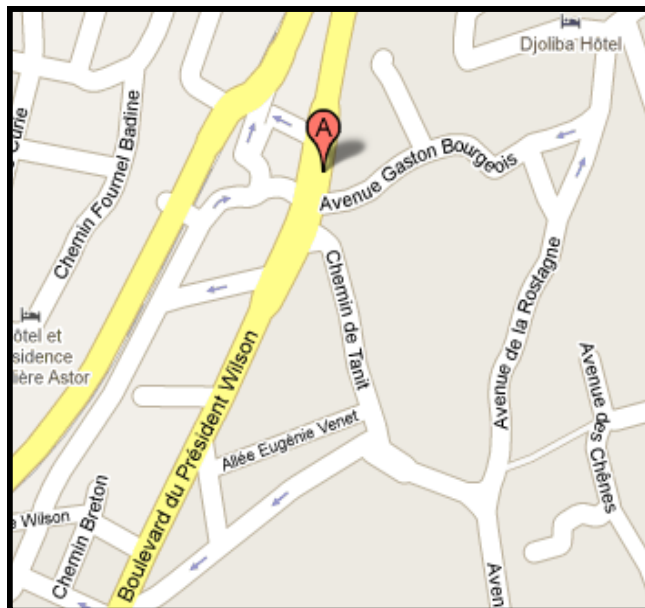
La ligne 'revenu fiscal de référence (25)' ne doit pas dépasser les plafonds de ressources indiqués dans le tableau ci-après :

Composition du ménage	Plafonds Ressources PLUS
1	20 304 €
2	27 114 €
3	32 607 €
4	39 364 €
5	46 308 €
6	52 189 €
Par personne supplémentaire	+5 821 €

* Plafonds PLUS, définis par zone, applicables à baux à effet du 1^{er} janvier 2018

Tout dossier déposé fera l'objet d'une analyse individuelle.

Pour toute information concernant les plafonds de ressources, n'hésitez pas à nous contacter !



**Pour toutes demandes
d'informations**

☎ 09.66.02.53.88

Du lundi au vendredi de 14h00 à 17h00

Mail : api.nador@orange.fr

VILLA NADOR

**Résidence étudiante
61 Bd Wilson**

06 600 Antibes Juan les Pins



Située à côté du Lycée Audiberti, entre Juan les Pins et Antibes, la nouvelle résidence 'Villa Nador' propose des logements conventionnés neufs.

Cette résidence, gérée par API PROVENCE, est ouverte aux étudiants et offre un maximum de confort pour des études en toute sérénité.

Durant la période estivale de mai à août, la résidence ouvre également ses portes aux jeunes salariés, saisonniers...

PRESENTATION DE LA RESIDENCE

A proximité immédiate du lycée Audiberti, et des commerçants, non loin de la gare routière et de la gare SNCF, cette nouvelle résidence accueille les étudiants.

Elle est directement desservie par plusieurs lignes de bus.

Tous les logements sont des studios comprenant :

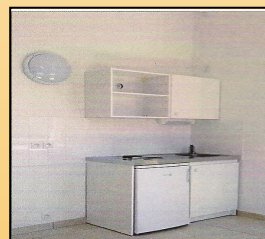
- Une cuisinette équipée d'un évier, d'un frigo top, de 2 plaques de cuisson, et de placards de rangements.
- Une salle d'eau avec rideau de douche, Sèche serviette chauffante et miroir (douche et sanitaire individuel),
- Une pièce principale meublée avec :
 - Un bureau avec chaise
 - Un lit 1 place 190X90
 - Placard (penderie et étagères)

Si vous êtes salarié, en formation rémunérée ou saisonnier..., la Villa Nador peut également vous accueillir entre mai et août, en fonction des disponibilités. Renseignez - vous!

	STUDIO
Surface utile	De 16 m² à 29m²
Loyers ** Charges comprises	De 346,38€ à 488,62€

*Loyers indiqués à titre indicatif, incluant charges communes, eau, assurance habitation. Hors EDF.

**Les loyers varient en fonction de la superficie des logements.



Les services proposés

➤ Service d'accueil



➤ Accès Internet ADSL et prise TV

➤ Service Laverie Automatique



Partenariat avec la CAF et Action Logement

- Tous les logements de la VILLA NADOR sont conventionnés et peuvent ouvrir des droits aux **APL - Allocations Personnalisées au Logement** -, sous conditions de ressources de la Caisse d'Allocations Familiales - CAF.
- L'avance de la caution par le biais de l'aide LOCA-PASS est possible. Renseignez vous auprès du gestionnaire!

